

## HI Flow-20L Series 注意事项

### 泵的标记



- 防护等级: IP55
- 安全标签: 6bar! 不要撕掉
- pmax 小于40°C = 6 barg
- pmax 大于40° C = 4 barg
- CIP / SIP 或在热处理后要必须让泵冷却
- 序列号刻在泵前
- 最大允许通过颗粒 0.1mm

### 安全标示



安全指示包含下列运行规程，如果不遵守，可能会对操作人员产生危险的，会特别标注危险符号。

安全标志根据DIN4844-w9



电压方面的警告。

机械操作必须要在停止状态进行。特别是打开外壳前要断开主电源。

### 使用时注意事项

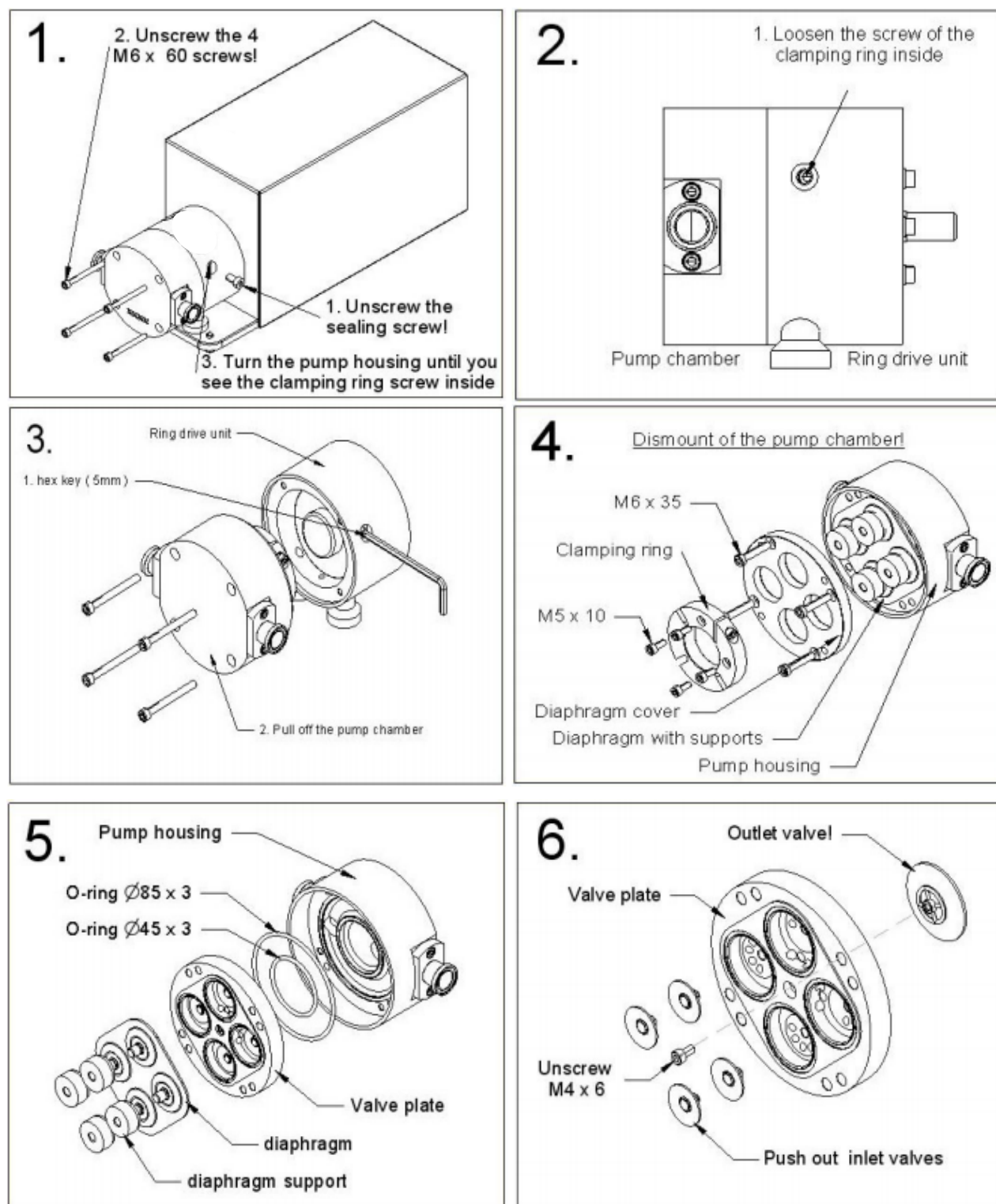


- 在使用流动相如盐之前先冲洗泵
- 确保泵运行在适当的压力和频率下，以避免损害和电气危害
- 使用正确的工具打开泵
- 油类、脂肪类液体或溶液可能会导致隔膜膨胀或损坏。如果不能肯定，请联系供应商
- 在潮湿的环境或腐蚀性空气下运行，会导致马达和控制盒损坏
- 控制盒不能暴露在有喷射水或热源的地方
- 如果20L泵要在恶劣条件下使用，供应商可以提供特殊设备，比如防爆需求
- 第一次使用前要对泵体进行清洗和消毒。可以使用清洁剂或低浓度的NaOH。清洁剂可以循环使用，也可以储存在泵体内

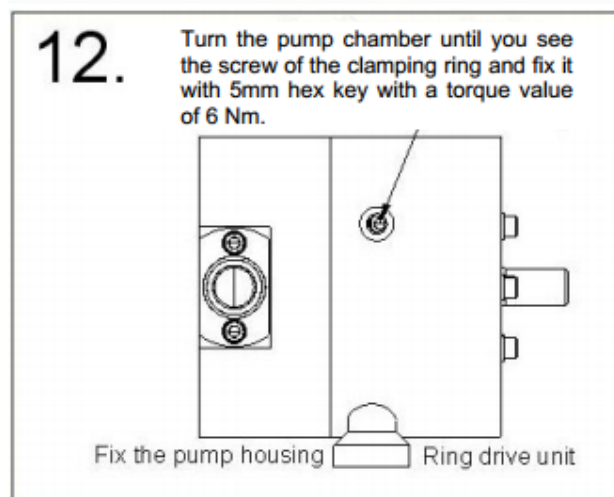
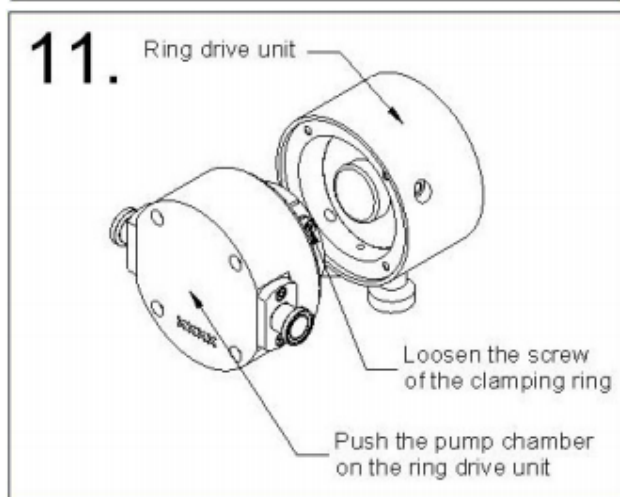
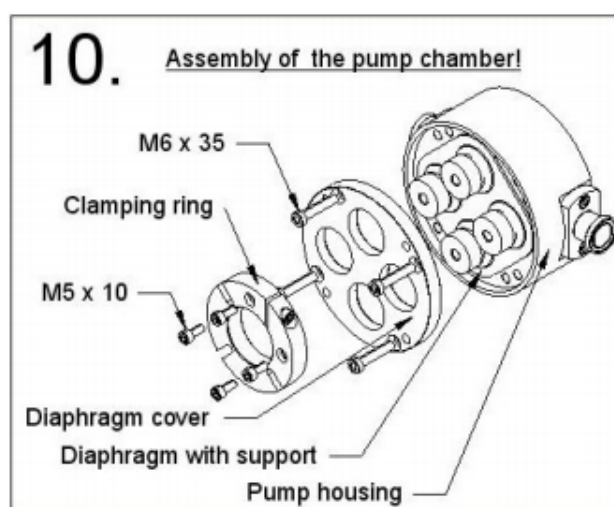
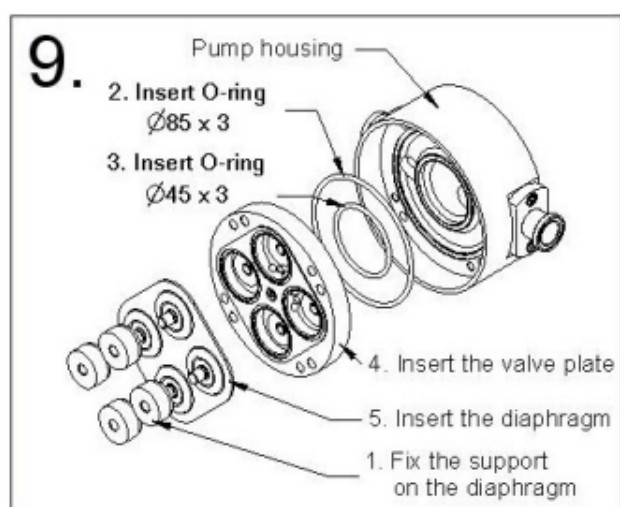
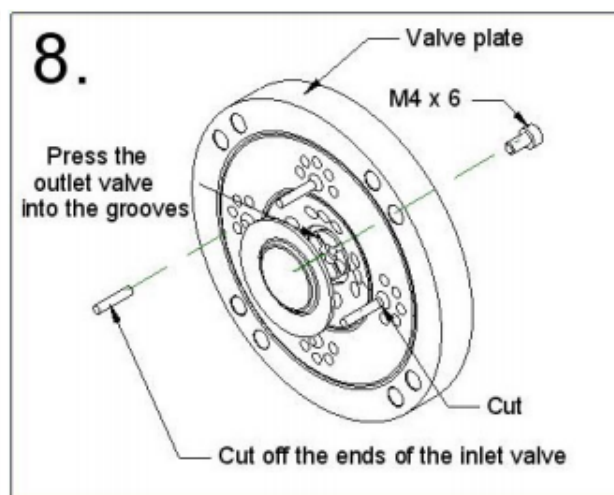
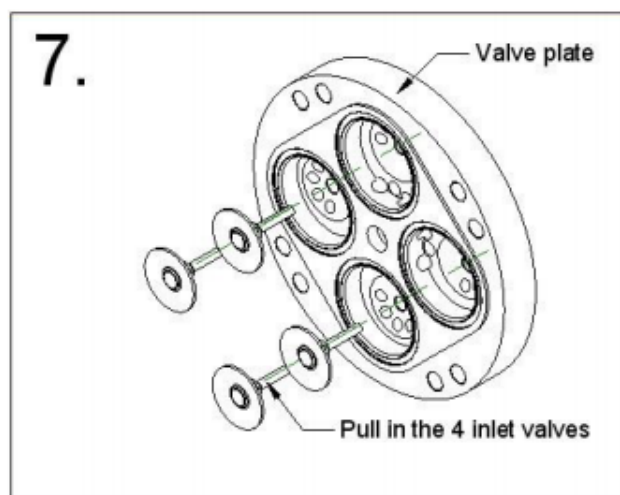
## 泵的维护

20L泵的结构很稳定，仅需要少量简单的维护。

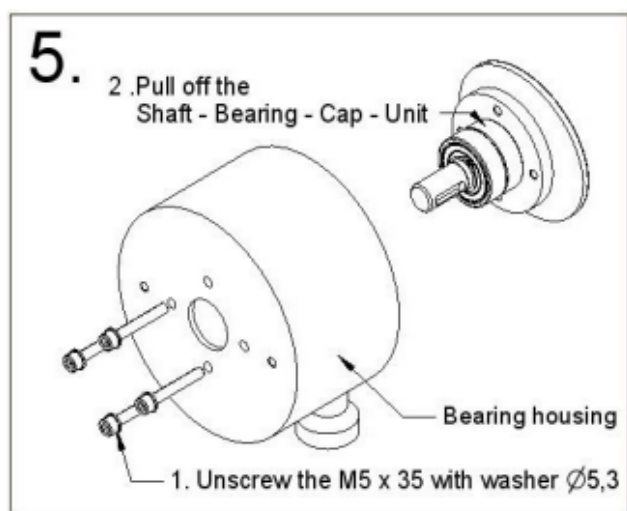
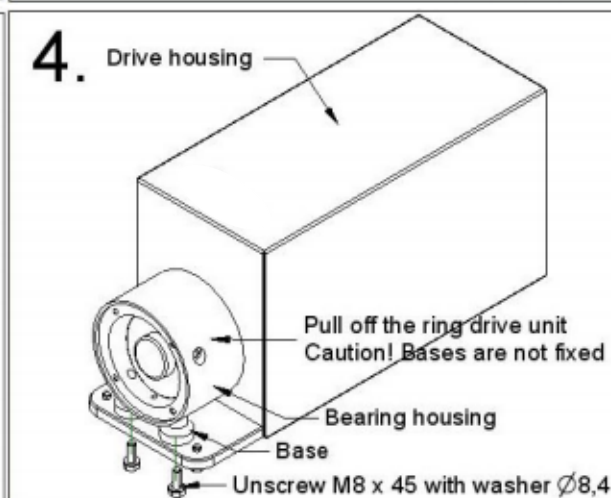
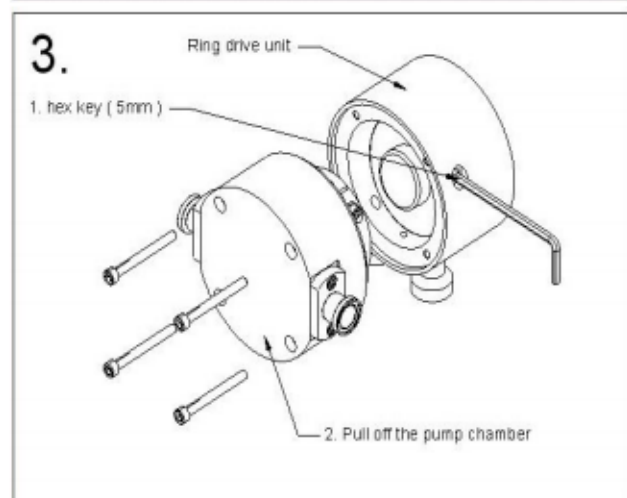
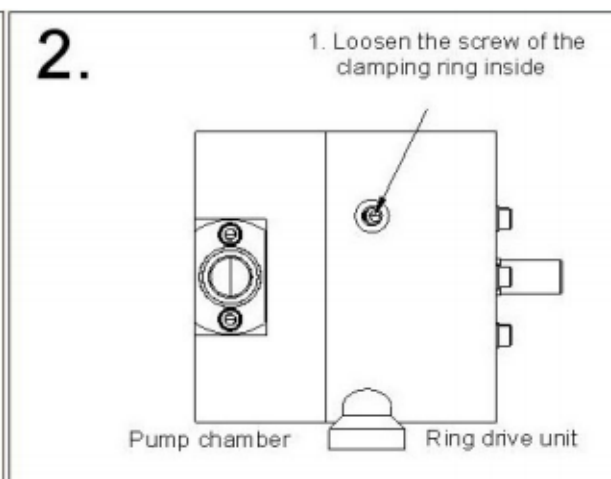
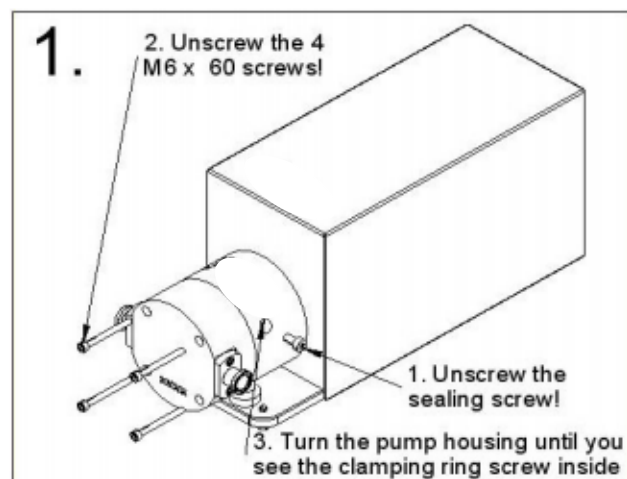
### 拆除泵体



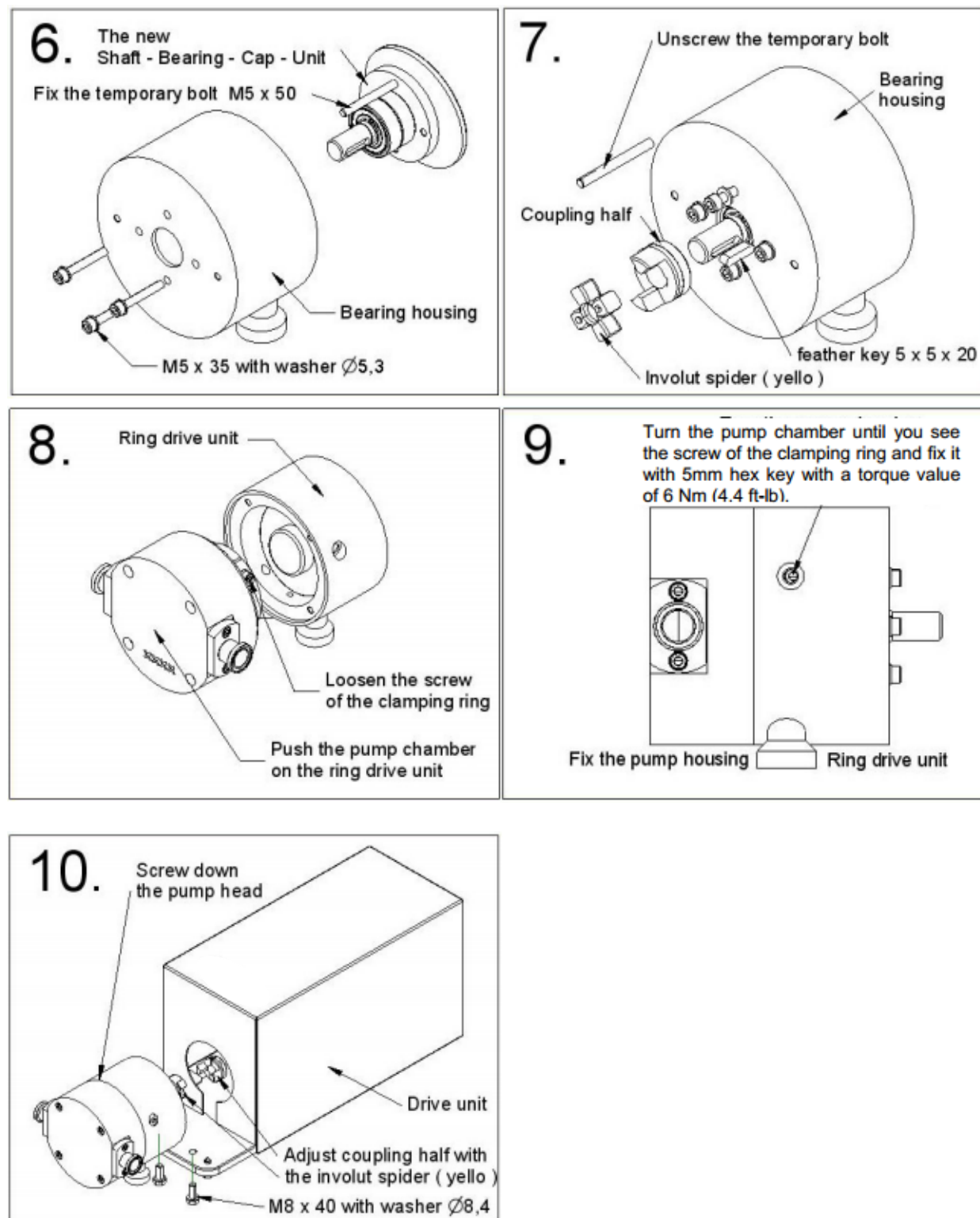
## 装配泵体



## 拆开驱动环单元



## 安装驱动环单元



## 运行故障，原因，维护措施

| No. | 运行故障             |                  |                           |          |                |                |         |          |                  | 原因和维护措施                        |
|-----|------------------|------------------|---------------------------|----------|----------------|----------------|---------|----------|------------------|--------------------------------|
|     | 泵<br>不<br>启<br>动 | 泵<br>不<br>吸<br>液 | 没有<br>传输<br>或输<br>送减<br>少 | 没有<br>压力 | 泵输<br>送不<br>规则 | 泵运<br>行有<br>噪音 | 泵泄<br>漏 | 马达<br>过热 | 显<br>示<br>错<br>误 |                                |
|     | 5.1              | 5.2              | 5.3                       | 5.4      | 5.5            | 5.6            | 5.7     | 5.8      | 5.9              |                                |
| 1   |                  | X                |                           |          |                |                | X       |          |                  | T泵体的螺丝可能没有拧紧，请拧紧               |
| 2   |                  | X                |                           |          |                |                |         |          |                  | 检查流体流动方向和泵上的标志是否一致，如果方向错误，翻转泵头 |
| 3   |                  | X                | X                         |          |                | X              |         |          |                  | 检查管路吸入情况和紧固件的密封圈               |
| 4   |                  | X                | X                         | X        | X              |                |         |          |                  | 检查吸水管路横截面上的吸水头                 |
| 5   |                  | X                | X                         | X        |                |                |         |          |                  | 检查过泵液体的粘度                      |
| 6   | X                |                  |                           |          |                |                |         |          | X                | 检查泵马达的转速。检查电压，频率和保险丝。          |
| 7   |                  |                  | X                         | X        | X              |                |         |          |                  | 避免空气包含杂质进泵                     |
| 8   |                  |                  | X                         |          | X              |                |         |          |                  | 检查出口管路压力阀门，排除阻碍                |
| 9   |                  |                  |                           |          |                |                | X       |          |                  | 压力管完全或部分阻塞隔膜可能导致隔膜破损。          |
| 10  |                  |                  | X                         |          |                |                |         |          |                  | 吸入管路或压力管的直径过小。                 |
| 11  |                  |                  |                           |          |                | X              |         |          |                  | 检查联轴器。必须有2-3mm空隙。              |
| 12  |                  |                  |                           |          |                | X              |         |          |                  | .检查联轴器连杆插销，耦合片可能有磨损。           |
| 13  |                  | X                | X                         |          | X              |                |         |          |                  | 检查是否有杂物进入泵体。拆泵，移除杂物，替换破损部件。    |
| 14  | X                |                  |                           |          |                |                |         | X        | X                | 泵通过热电阻开关停止运行。请允许马达冷却——散热。      |
| 15  | X                |                  |                           |          |                | X              |         |          |                  | 轴承磨损或破坏。需要拆泵，替换轴-轴承-盖帽。        |
| 16  |                  | X                |                           |          |                |                |         |          |                  | 阀门长时间不用太干导致变形或磨损。需要更换阀门或湿润泵。   |
| 17  |                  |                  |                           |          |                |                | X       |          |                  | 隔膜爆裂，需要替换                      |
| 18  |                  | X                | X                         | X        |                |                | X       |          |                  | 阀片和泵壳间的O型圈破损。                  |
| 19  |                  |                  |                           |          |                | X              |         |          |                  | 正确对齐轴承                         |
| 20  |                  |                  | X                         |          |                | X              |         |          |                  | 固定环压螺丝松动，请拧紧。                  |